

Skrocona instrukcja obsługi

Ustawienia tachimetru z oprogramowaniem SCS900 dla systemu GSC900

1. Z Menu Głównego SCS900 wybierz "Konfiguracja systemu" (6).

2. W zakładce "Konfiguracja systemu" wybierz "Podłącz instrument" (1).

Uwaga – Jeśli "Podłącz instrument" jest niedostępne wybierz "Przełącz na Ustawienia Tachimetru" (6), wtedy pojawi się opcja "Podłącz instrument".

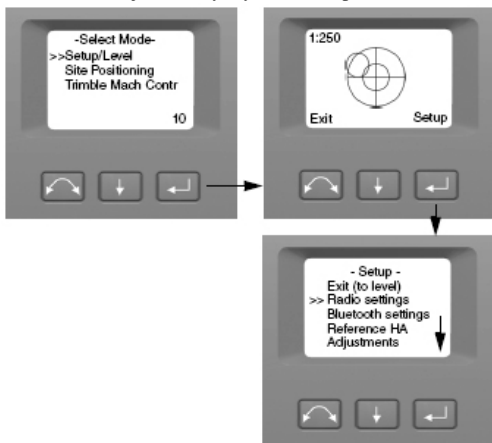
3. Wybierz "Połącz przez Bluetooth". (Przejdź do pkt. 5)

Uwaga – Zapoznaj się z Pkt.4 jeśli wybrales "Połącz przez radio"

4. Ustaw swój kanał radiowy oraz ID sieci. Te ustawienia można znaleźć na wyświetlaczu przy instrumencie.

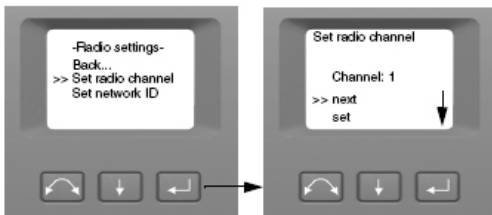
a. W menu "Select Mode" wybierz "Setup/Level" i wciśnij enter.

b. Wciśnij enter aby wybrać "Setup".



c. Wybierz "Radio settings" i wciśnij enter.

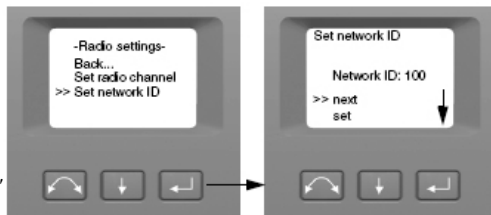
d. Wybierz "Set radio channel" i wciśnij enter.



e. Zmien numer kanału radiowego poprzez krótkie wciśnięcia klawisza enter.

f. Wybierz "Set" i wciśnij enter.

g. Wybierz "Set network ID" i wciśnij enter.



h. Zmien Network ID poprzez krótkie wciśnięcia klawisza enter.

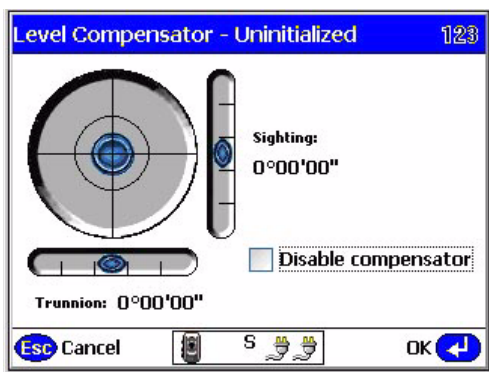
i. Wybierz "Set" i wciśnij enter.

j. Aby powrócić do menu ustawien ("Setup") wybierz "Back" i wciśnij enter.

k. Aby powrócić do ekranu poziomowania wybierz "Exit" i wciśnij enter.

l. Wybierz "Exit" aby powrócić do menu "Select Mode"

5. SCS900 uzyskuje połączenie z instrumentem.



6. Spoziomuj instrument uzywajac srub umieszczonych w spodarce.

7. Na kolejnym ekranie wpisz temperature, wcisnij OK.

Set Atmospheric Corrections 123

Pressure: 750.247 mmHg

Read pressure from instrument

Temperature: 72

PPM (Computed): 5

Show corrections on start up

Esc Cancel S OK

8. Ustaw typ baterii zewnętrznej, wcisnij OK.

Typ baterii zewnętrznej instrumentu

Typ baterii: Litowo-jonowa

Napięcie nominalne: 11,1000

Min. napięcie wyłączenia: 7,5000

Zapisz Reset

Pokaż ekran przy uruchamianiu

Esc Anuluj S OK

9. Wróć do Menu Głównego i wybierz "Zlecenia robocze".

10. Wcisnij "Nowy" lub "Otwórz" (1).

11. Wybierz swoją budowę z listy lub wcisnij "Nowa Budowa" i wprowadź nazwę nowej budowy.

12. Na kolejnym ekranie zdefiniuj jednostki pomiarowe, wcisnij "Dalej".

13. Na kolejnym ekranie wybierz odpowiednie pliki, wcisnij "Koniec".

14. Na kolejnym ekranie wprowadź nazwę nowego polecenia, wcisnij "Dalej".

15. Na kolejnym ekranie wybierz projekt lub wcisnij "Koniec".

16. Powróć do Menu Głównego, wcisnij "Konfiguracja systemu" (6).

17. Wybierz "Ustawienie pozycji tachimetru" (2).

18. Choose Set up at an arbitrary location (1).

19. Na ekranie mapy zaznacz pierwszy punkt nawiazania, który będzie mierzony, wcisnij "Dalej".

Pick a point Pt: Control1

40 m

Esc Cancel S Next

20. Na kolejnym ekranie ustaw wysokość i rodzaj celu.

Ustaw tyczkę z pryzmatem w pionie wykorzystując libelle zamontowaną na tyczce i wcisnij "Pomiar".

Measure Control Point 123

Set up the instrument and aim at the selected control point.

Target Height: 2.000 m

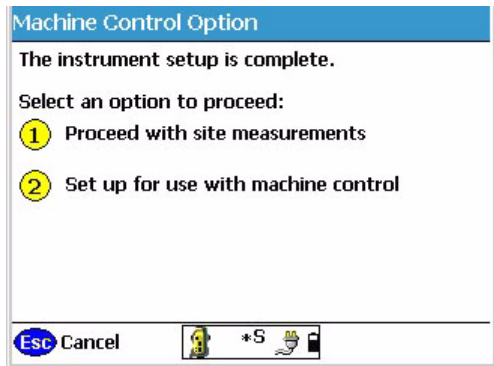
Target Type: 360 Degree Change...

Esc Back S Measure

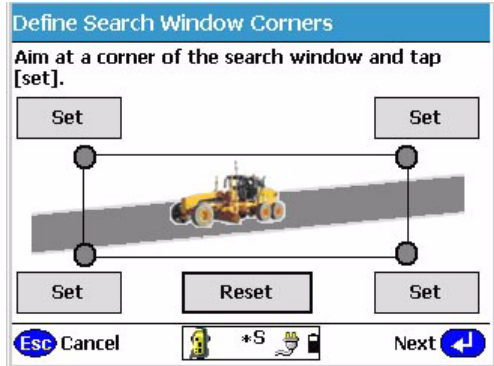
21. Powtórz te procedure przy pomiarze drugiego punktu.

22. Jeśli wynik pomiaru na 2 punkty jest wystarczający wybierz "Zakończ ustawienia instrumentu" w przeciwnym razie wybierz "" (1) i powtórz kroki 20 i 21.

23. Po zakończeniu orientacji instrumentu, na kolejnym ekranie, wybierz "Ustaw do pracy z maszyną" (2).



24. Na kolejnym ekranie zdefiniuj okno przeszukiwania. Wyceluj instrument na naroża twojego obszaru pracy lewy-górny/prawy-dolny lub lewy-dolny/prawy-górny. Najpierw wyceluj naabrany narożnik a następnie wcisnij odpowiednie okno "Ustaw". Wcisnij "Dalej" po skonczeniu.



25. Na kolejnym ekranie wcisnij "Dodaj" aby ustawić kanał radiowy oraz ID sieci, ustawienia te muszą być takie, jak dla radia w twojej maszynie. W przypadku gdy instrument będzie pracował z wieloma maszynami możesz je dodać do listy.



26. Na kolejnym ekranie, wcisnij OK i wyceluj instrument na lustro.

Instrument jest teraz gotowy do pracy z twoją maszyną. Wszystkie informacje dotyczące kanału radiowego maszyny, okna poszukiwania oraz pozycji i orientacji instrumentu zostały zachowane w pamięci tachimetru. Po połączeniu instrumentu z maszyną system na maszynie otrzyma te wszystkie dane tak, żebyś mógł rozpocząć prace bezzwłocznie. Kontroler jest teraz rozłączony z instrumentem, więc można go przechować w bezpiecznym miejscu. (jeśli kontroler był połączony z instrumentem przez kabel, odłącz kabel).



NORTH AMERICA

Trimble Construction Division

5475 Kellenburger Road

Dayton, Ohio 45424

USA

800-538-7800 (Toll Free)

+1-937-245-5600 Phone

+1-937-233-9004 Fax

© 2008. Trimble Navigation Limited. All rights reserved.
This product is protected by US and international
copyright, trademark, and patent law as described in "Legal
Notices" in the product documentation. Version 01.00
(February 2008). Part number: 57013012